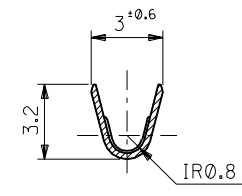
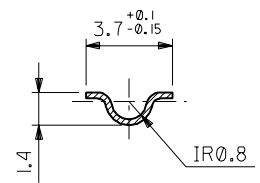


SECT. A-A



SECT. B-B



SECT. C-C

注記 NOTES:

1. 一般公差: ±0.4
GENERAL TOLERANCES: ±0.4

| | | | | |
|---|------------------------|------------|----------|----------------|
| ニッケル (2 μm MIN.) 下地 金 (0.35 μm MIN.) GOLD (0.35 μm MIN.) OVER NICKEL (2 μm MIN.) | 無 NO | 39-00-0314 | I381AGL | バラ端子 LOOSE |
| | 有 YES | 39-00-0312 | I381AG | 連鎖状端子 CHAIN |
| 銅 (3 μm MIN.) 下地 錫 (0.5 μm MIN.) OVER COPPER (3 μm MIN.) | 無 NO | 39-00-0310 | I381AT2L | バラ端子 LOOSE |
| | 有 YES | 39-00-0311 | I381G | 連鎖状端子 CHAIN |
| 銅 (0.5 μm MIN.) 下地 錫 (0.9 μm MIN.) OVER COPPER (0.5 μm MIN.) | 無 NO | 39-00-0308 | I381ATL | バラ端子 LOOSE |
| | 有 YES | 39-00-0284 | I381AT | 連鎖状端子 CHAIN |
| メッキ PLATING | 無 NO | 39-00-0307 | I381ITL | バラ端子 LOOSE |
| | 有 YES | 39-00-0285 | I381IT | 連鎖状端子 CHAIN |
| | ディンプル有無 WITH DIMPLE | EDP.NO. | ENG.NO. | 形状 FORM |

| | | | | |
|----------------------------|-------------------------|-------------|------------|--|
| 角度 ANGLE | ±3° | | | |
| 30°以上 OVER | +0.3 | | | |
| 10°以上 30°未満 OVER UNDER | +0.25 | | | |
| 10°未満 UNDER | +0.2 | | | |
| 一般公差 GENERAL TOLERANCES | | | | |
| 記号 LTR | 変更内容 REVISION RECORD | DR. CHK. | 日付 DATE | |
| | REDRAWN (J30673) 再作図 | H.H. | 93/07/06 | |

| | |
|----------------------|--------------------|
| 材料 MATERIAL | 黄銅 BRASS 0.264t |
| 仕上げ FINISH | — |
| 適用電線範囲 WIRE RANGE | AWG# 18-#24 |
| 被覆外径 INS. RANGE | φ 1.5~3.1 |
| DRAWN BY 93/07/06 | CHK'D BY 93/07/06 |
| H.HASEGAWA | H.HIRAMOTO |
| APP'D BY 93/07/06 | 尺度 |
| M.FUKUSHIMA | SCALE 5 : 1 |

| | |
|---|-----|
| molex MOLEX-JAPAN CO.,LTD. 日本モレックス株式会社 | |
| REVISE ONLY ON CAD SYSTEM | |
| TITLE 名称 | |
| .093 DIA. FEMALE TERM. | |
| DWG. NO. | REV |
| SD-1381* | H |